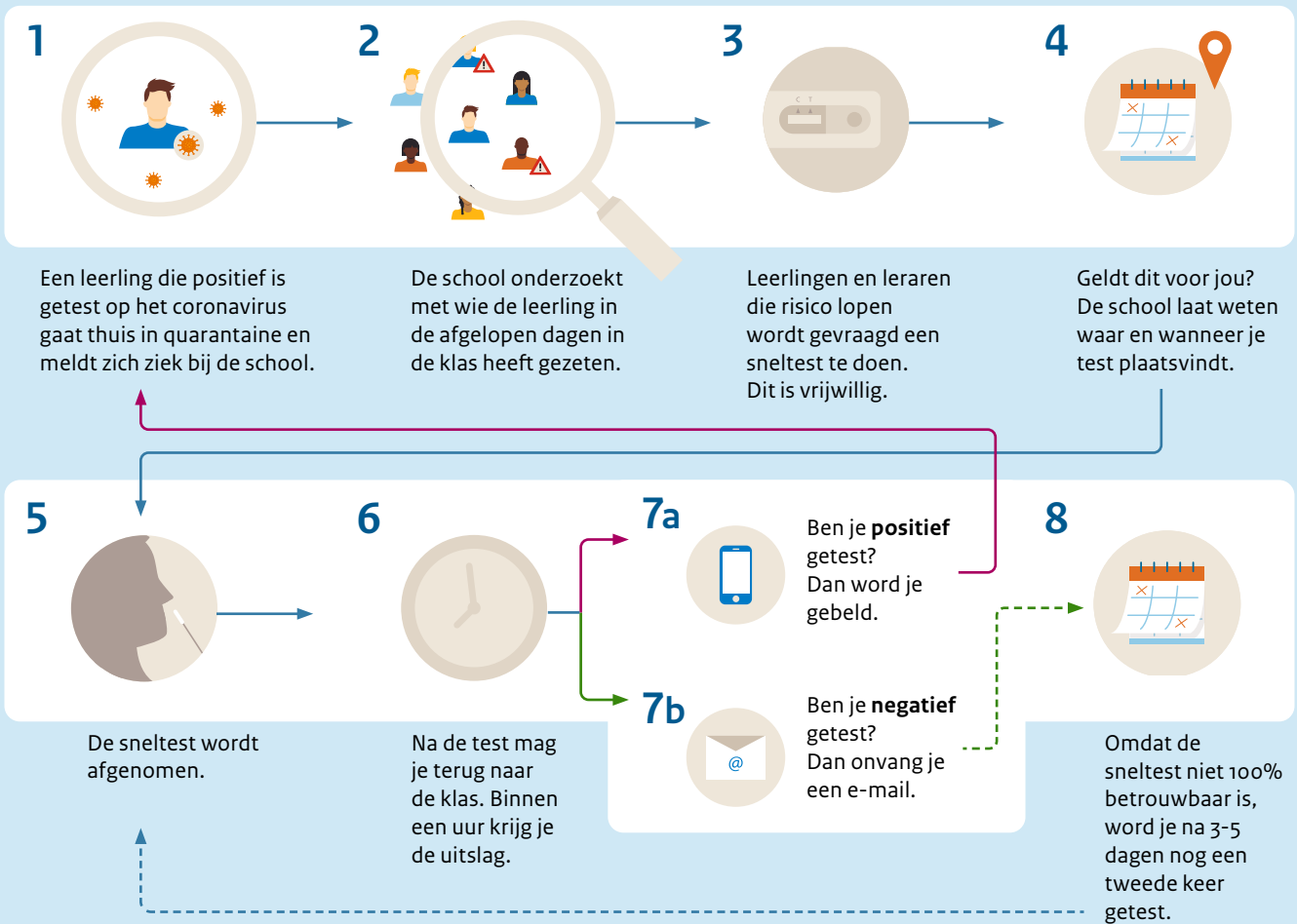


Wanneer krijg je een sneltest?

Als een leerling of medewerker op school besmet is met het coronavirus wordt de sneltest ingezet. Iedereen die minimaal één lesuur met de besmette persoon in een ruimte is geweest, krijgt een uitnodiging voor de test. Deelname aan de test is vrijwillig. Zo zien we snel wie er nog meer besmet is. En kunnen we verspreiding van het virus zoveel mogelijk voorkomen.



Bestaande maatregelen blijven gelden

De sneltesten zijn een aanvulling op de bestaande maatregelen binnen scholen.



handen wassen



1,5 meter afstand houden



mondkapjes

Heb je klachten?



testen bij de GGD



thuis blijven



telefonisch ziek melden